

PIONEER

MACCHINE DI MISURA A PORTALE MOBILE



PIONEER

PIONEER è la soluzione perfetta sia per utilizzatori che acquistano la loro prima macchina di misura a coordinate sia per le grandi organizzazioni produttive che necessitano di molte CMM aventi il massimo rapporto prezzo-prestazioni.

Le PIONEER trovano impiego nel controllo di qualità per l'accettazione iniziale e finale dei particolari, per la qualifica delle attrezzature ausiliarie e il controllo di processo. PIONEER è il sistema di misura ideale per condurre molteplici compiti di controllo dimensionale, sia nell'ambito della meccanica generale, sia su particolari prismatici.

PIONEER combina un progetto di successo, una costruzione e un sistema di controllo affidabili con i più avanzati sistemi di acquisizione punto a punto oggi disponibili e un software di misura realmente innovativo, per garantirvi la precisione, la capacità produttiva e la solida affidabilità di cui necessitate, offrendovi un sistema di controllo dal prezzo estremamente vantaggioso.

Ogni PIONEER è verificata e certificata attenendosi alle più rigorose procedure di test richieste dagli standard ISO. Fatto altrettanto importante, le macchine PIONEER sono distribuite da Hexagon Manufacturing Intelligence, il principale costruttore mondiale di sistemi di misura a coordinate.





IL PIÙ POPOLARE E POTENTE SOFTWARE DI MISURA

PC-DMIS, il software ad oggi più diffuso in ambito metrologico, dispone di un'intuitiva interfaccia utente che guida l'operatore durante la pianificazione, il setup e la misura. Gli utenti con ogni livello di preparazione possono misurare qualsiasi oggetto, dai semplici particolari prismatici alle geometrie complesse, velocemente e rapidamente.

PC-DMIS BASIC è il nuovo pacchetto base che permette di pilotare una PIONEER senza il supporto CAD.

PC-DMIS PREMIUM è il nuovo modulo base con supporto CAD. Offre le stesse potenzialità della versione BASIC a cui aggiunge i potenti strumenti CAD.

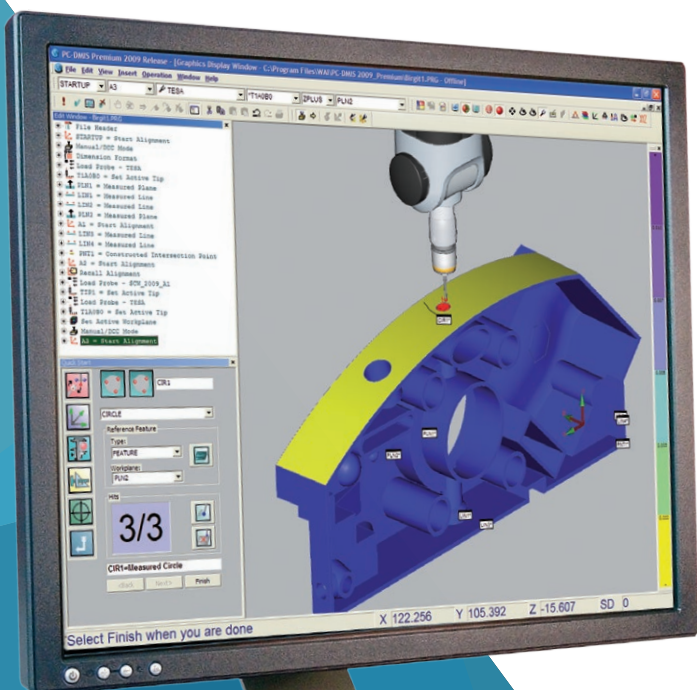
Entrambi i software di misura PC-DMIS BASIC e PC-DMIS PREMIUM permettono di raggiungere i propri obiettivi di qualità con meno complessità e meno formazione.

I movimenti della macchina su tutti gli assi sono controllati dalle righe Heidenhain ad alta risoluzione METALLUR®.

UNA NUOVA DIMENSIONE NELLA TECNOLOGIA DEI TASTATORI

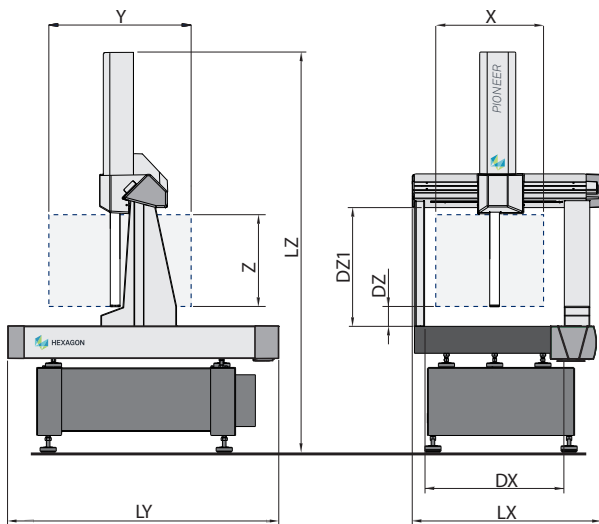
È possibile equipaggiare le CMM PIONEER con una gamma completa di teste, tastatori a contatto e accessori di misura di produzione svizzera, scegliendo fra tastatori con forza di attivazione fino a 0,05 N e dotati del diffuso sistema di giunzione M8. Le combinazioni integrate testa/tastatore offrono caratteristiche quali la forza di attivazione regolabile e l'indicizzazione della testa che conferiscono allo stilo la capacità di orientarsi nello spazio secondo 168 diverse posizioni, senza la necessità di ulteriori calibrazioni.

Le teste motorizzate offrono una velocità di rotazione elevata con incrementi a passi di 5° e possono accettare prolunghe fino a 300 mm di lunghezza.



SPECIFICHE TECNICHE

Modello	Corse (mm)			Massimo Errore Permissibile (μm)		Velocità Max. (mm/s)	Acceler. Max. 3D (mm/s ²)	Luci (mm)			Ingombri (mm)			Massa Pezzo Max (kg)	Massa CMM (kg)
	X	Y	Z	MPE _E	MPE _P			DX	DZ	DZ1	Lx	Ly	Lz		
05.06.04	500	600	400	2.8+3.5 L/1000	3.0	520	1732	634	144	594	1050	1535	2247	300	590
06.10.06	600	1000	600	2.8+4.0 L/1000	3.0	520	1732	734	144	794	1063	1825	2658	300	890
08.12.06	800	1200	600	2.9+4.0 L/1000	3.1	520	1472	934	144	794	1236	2025	2658	500	1196



Il presente schema si adatta a illustrare tutte le serie 05.XX.04, 06.XX.06 e 08.XX.06 di PIONEER.

Le prestazioni di precisioni indicate sono soggette alle seguenti condizioni

Requisiti termici

Temperatura ambiente: da 18 ° a 22 °

Variazioni massime di temperatura: 1 K/h e 2 K/24h

Gradiente termico spaziale massimo: 1 K/m

Configurazione tastatore e stili

con modulo forza standard, lunghezza stilo 20 mm, diametro della sfera dello stilo 4 mm.

Le prestazioni di precisione di misura sono espresse in accordo alla norma internazionale ISO 10360-2. MPE_P è il massimo errore di tastatura ammissibile e MPE_E è il massimo errore di indicazione ammissibile per misure di lunghezza, in cui L è la lunghezza misurata in millimetri.

Alimentazione Pneumatica

Pressione minima di alimentazione: 0,5 MPa

Consumo d'aria: 120 NL/min

Composizione del sistema standard

Macchina di misura PIONEER

Sistema di controllo DC241C

Controllo remoto Jogbox

Testa di misura e tastatore

Kit di stili di base

Software di misura PC-DMIS BASIC

Opzione tastatori

Testa/Tastatore Integrato:

Testa di misura

Tastatore a contatto

Kit di stili #7

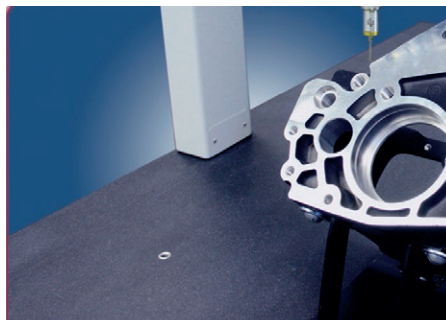
Opzioni software

Software di misura PC-DMIS PREMIUM

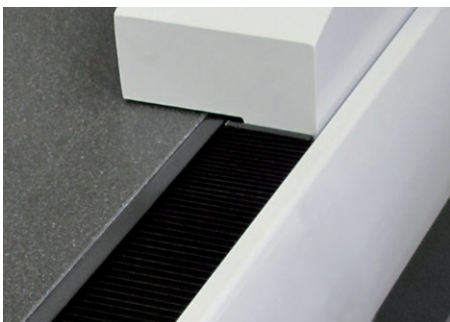
... QUALITÀ CERTA A UN PREZZO VANTAGGIOSO



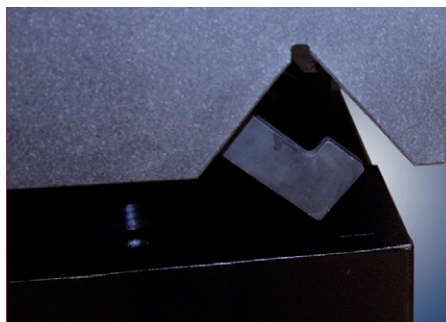
La trave dell'asse Y e il mandrino dell'asse Z sono realizzati in lega di alluminio utilizzando la tecnologia a micro-fresatura per ottenere il miglior rapporto massa-resistenza.



Il piano di lavoro, realizzato in un unico blocco di granito, fornisce una superficie di lavoro solida e stabile dotata di boccole filettate M8 per il fissaggio dei particolari.



I pattini ad aria in alluminio calibrati singolarmente offrono un'insuperata affidabilità e un'ottima rigidità.



La guida a coda di rondine ricavata per lavorazione di taglio nel granito del piano di lavoro migliora la precisione e la ripetibilità del sistema di misura.



Il portale brevettato TRICISION™, con pattini maggiormente distanziati, baricentro più basso e una minor massa rispetto a una trave convenzionale, ha un migliore rapporto massa-rigidità permettendo il raggiungimento di maggiori precisioni velocità e affidabilità.



HEXAGON
MANUFACTURING INTELLIGENCE

Hexagon Manufacturing Intelligence supporta le aziende industriali nello sviluppo delle “tecnologie di rottura” di oggi e dei prodotti che cambieranno la vita domani. In qualità di leader nelle soluzioni di metrologia e produzione, la nostra competenza di “sensing, thinking, acting”, acquisizione, analisi e uso attivo di dati di misura, offre ai nostri clienti la fiducia di poter accelerare la produttività, migliorando nello stesso tempo la qualità del prodotto.

Attraverso una rete di centri servizi locali, stabilimenti produttivi e commercial operation nei cinque continenti, plasmiamo il cambiamento intelligente nella produzione per costruire un mondo in cui la qualità guida la produttività. Per maggiori informazioni visitate HexagonMI.com.

Hexagon Manufacturing Intelligence è parte di Hexagon (Nasdaq Stoccolma: HEXA B; hexagon.com), leader globale nella fornitura di tecnologie informatiche che guidano la qualità e la produttività nelle applicazioni geospaziali e nelle aziende industriali.



MACCHINE DI MISURA A COORDINATE



SCANSIONE LASER 3D



SENSORI



BRACCI DI MISURA PORTATILI



SERVIZI



LASER TRACKER E STAZIONI LASER



SISTEMI OTTICI E MULTISENORE



SCANNER A LUCE BIANCA



SOFTWARE METROLOGICO



CAD / CAM



ANALISI STATISTICA



APPLICAZIONI AUTOMATIZZATE



MICROMETRI E CALIBRI